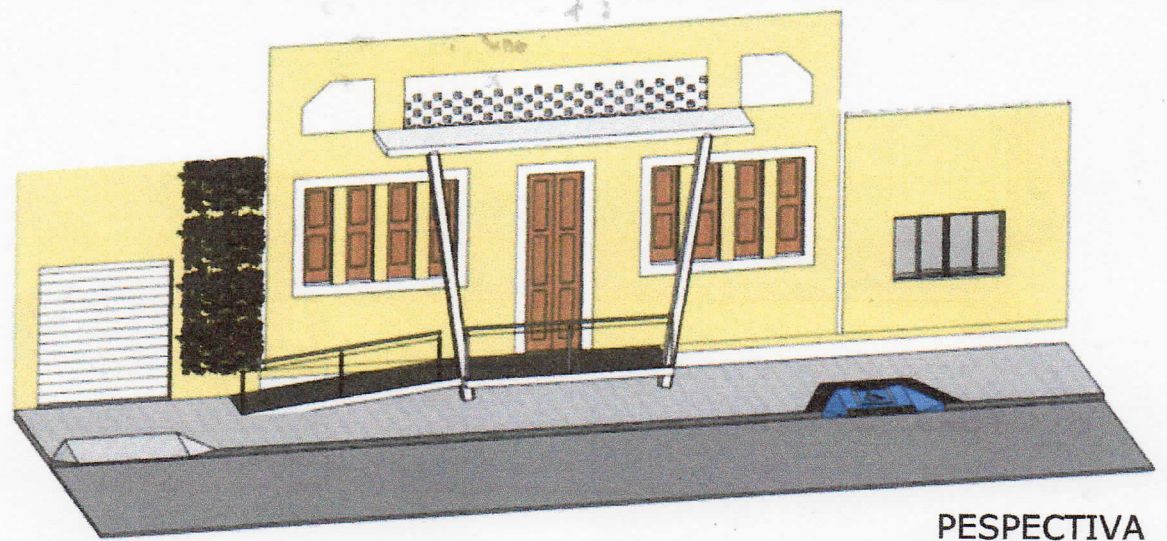
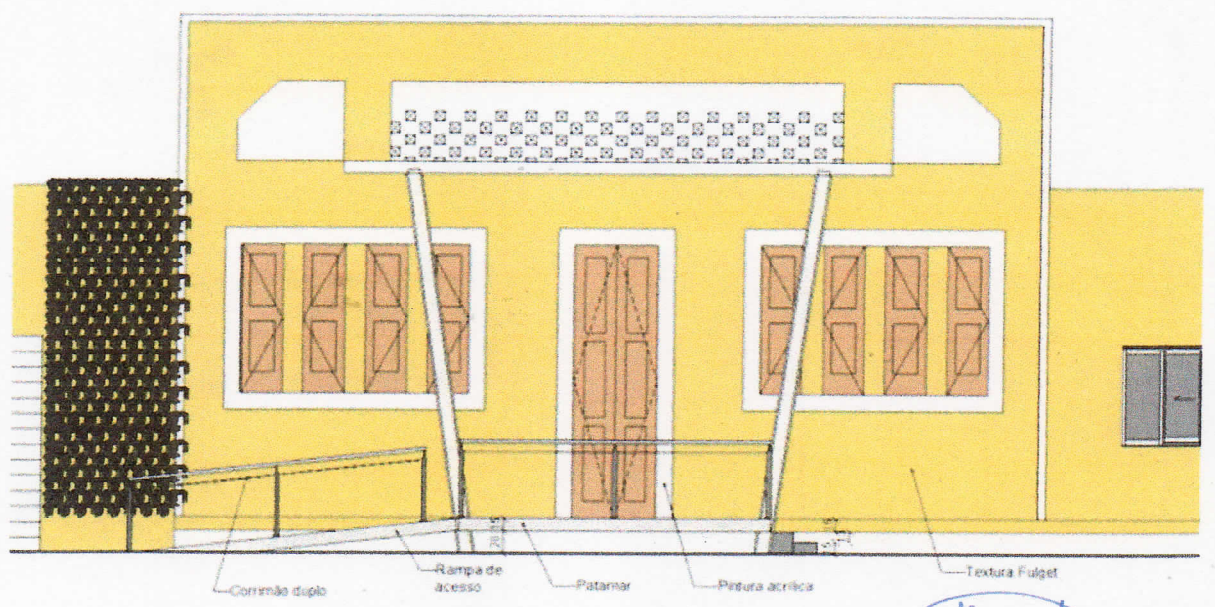




DETALHE DA RAMPA DE ACESSO



PESPECTIVA



FACHADA

José Ribeiro da Silva
Engenheiro Civil
CREA: 371520000

CAMARA MUNICIPAL DE VEREADORES - POÇO VERDE - SE

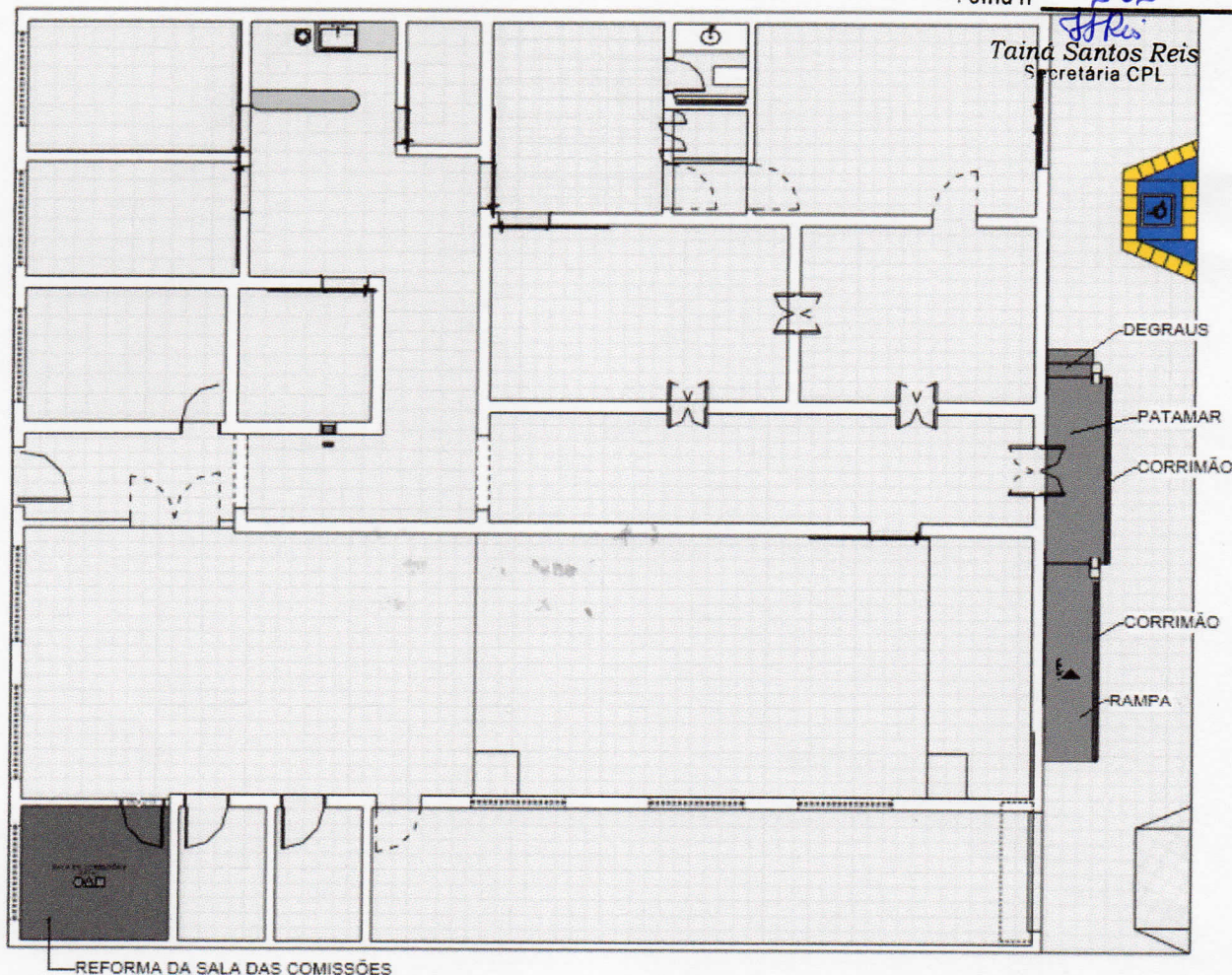
REVITALIZAÇÃO FACHADA PRINCIPAL E REFORMA SALA DAS COMISSÕES DA CAMARA DE VEREADORES

ESCALA
1 : 125

DATA
NOV/2021

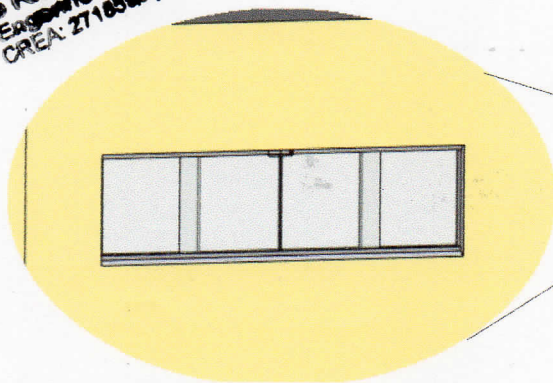
PAPEL
A4

PRANCHA:
02/02

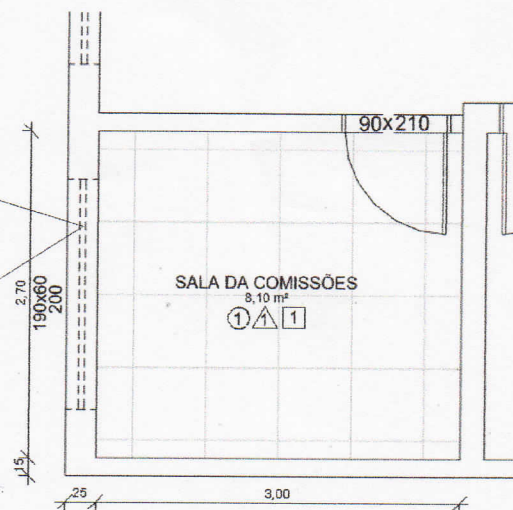


- Construção de calçadas, Rampas c/ corrimão e degraus de acesso e pintura da fachada principal com textura Fulget e PVA acrílico.

João Ribeiro da Silva
Engenheiro Civil
CREA: 271859880



Colocação de janela de vidro



- Reforma da Sala das Comissões, com substituição do piso, forro, reboco, Pintura e colocação de janela em vidro temperado

CAMARA MUNICIPAL DE VEREADORES - POÇO VERDE - SE

REVITALIZAÇÃO FACHADA PRINCIPAL E REFORMA SALA DAS COMISSÕES DA CAMARA DE VEREADORES

ESCALA

1 : 125

DATA

NOV/2021

PAPEL

A4

PRANCHA:

01/02